



BASSIN DE THAU
Entre Terre et lagune

Former & Conseiller

Sensibiliser & Éduquer

Observer l'environnement

Accompagner les territoires

Concevoir & Partager les ressources



L'appel du professeur CEPHALOS



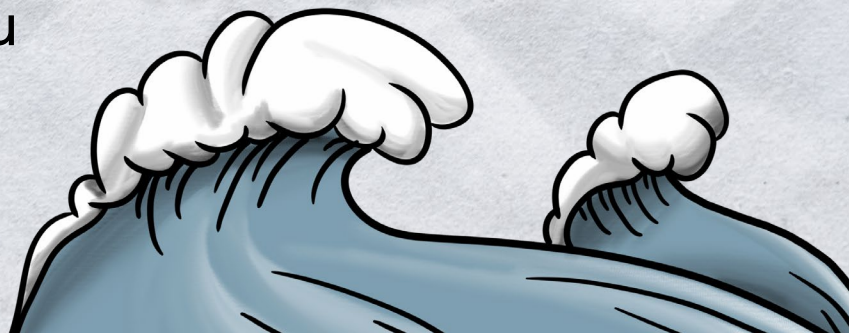
DOSSIER DE PRESSE

Sortie du jeu le 15 décembre 2021 !

2189-le-jeu.fr



2189_le_jeu



2189 : L'APPEL DU PROFESSEUR CÉPHALOS

**PRÊTS POUR L'AVENTURE ?
RENDEZ-VOUS LE 15 DÉCEMBRE 2021
>> WWW.2189-LE-JEU.FR <<**

2189 : un escape game numérique pour aborder les enjeux de préservation du milieu marin

Vous êtes en 2189, à bord du module scientifique ZXP2. Vous avez reçu un S.O.S. de Céphalos, un scientifique reconnu pour ses recherches en médecine et en robotisation de membres défaillants pour la faune sauvage. Lors d'une sortie en mer il a été pris dans une terrible tempête. Son navire menace de sombrer emportant avec lui son carnet de recherches. Votre mission : retrouver ce carnet et sortir indemne du voilier !

Résolvez des énigmes, glissez-vous dans la peau d'un deuxmillien (générations de l'an 2000), faites preuve de sang-froid ! Acquisition de connaissances garantie !

Génèse du projet

C'est lors de l'Océan Hackathon 2019, un concours international sur des défis numériques liés au milieu marin, que le jeu a été pensé. Le CPIE Bassin de Thau a proposé un défi : 48h pour créer une escape game qui sensibiliserait à la biodiversité marine. Arrivé 2^{ème} du concours organisé à Sète par le Conseil de Développement de Sète agglomération méditerranéenne, le jeu a ensuite été lauréat du budget participatif du Département de l'Hérault 2020 et lauréat « Innovation sociale et environnementale » de la Fondation Banque Populaire du Sud.

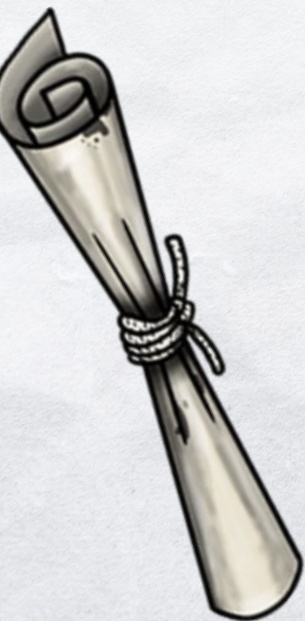
Initialement, le jeu devait être conçu en grandeur nature et déployé en France, mais la crise sanitaire a nécessité une réévaluation du support en version numérique et en version plateau. De quoi sensibiliser un maximum de personnes !



Une sensibilisation ludique aux questions environnementales !

Face à l'urgence climatique, nous devons donner les clés pour comprendre les enjeux liés à la préservation du milieu marin et les clés pour agir. Les océans sont des réservoirs de biodiversité avec une richesse inestimable et parfois méconnue. Ils nous rendent des services éco-systémiques irremplaçables. Quand on aborde la préservation du milieu marin, on aborde des enjeux politiques, socio-économiques, énergétiques, sanitaires et environnementaux. Tout le monde est concerné. Une grande partie de la population est peu renseignée et/ou impliquée vis-à-vis des comportements à adopter pour préserver la biodiversité.

2189 : L'appel du professeur Céphalos est un jeu permettant d'aborder ces sujets complexes à travers un support pédagogique innovant, esthétique, attrayant pour un public non-averti. Il suggère des solutions accessibles à tous (transport, énergie, zéro plastique/déchet,...), sciences participatives, ramassage, engagement citoyen.





BASSIN DE THAU
Entre Terre et Lagune



Des approches pédagogiques multiples

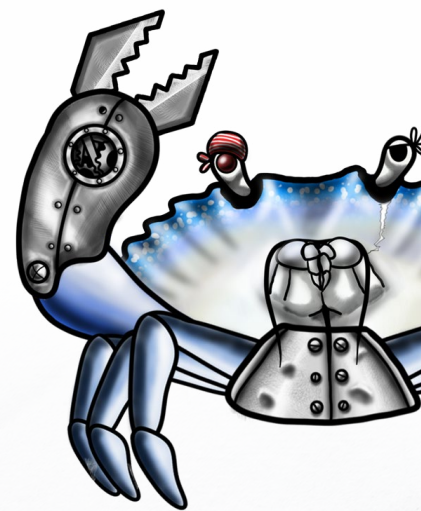
Le CPIE Bassin de Thau a mis en œuvre différentes approches pédagogiques pour la conception de ce jeu :

- Ludique : sensibiliser par l'analyse, la réflexion, la résolution d'énigmes ;
- Scientifique : résoudre des problèmes par l'analyse scientifique en mobilisant ses connaissances ;
- Comportementale : responsabiliser les joueurs en leur faisant découvrir les gestes responsables ;
- Cognitive : faire connaître les menaces pesant sur la biodiversité marine, les enjeux liés à sa préservation et les solutions pour agir ;
- Pragmatique : donner envie de passer à l'acte en donnant des astuces et alternatives.

Un univers Green-punk, entre imaginaire et réalité

En réalisant ce jeu d'évasion, le CPIE Bassin de Thau a souhaité aborder des thématiques sérieuses (changement climatique, érosion littorale, élévation du niveau de la mer, pollution plastique, surpêche, espèces envahissantes, destructions d'habitats), à travers un scénario ludique, des personnages attachants et « un monde d'après » imaginaire mais tenant compte des difficultés que pourraient rencontrer les générations futures.

L'univers Green-punk a été entièrement imaginé et réalisé par le CPIE Bassin de Thau. Il est dérivé du courant littéraire Steam Punk (valorisant les machines à vapeur). Il donne à voir des décors futuristes basés sur de la récupération d'objets dans un monde plongé dans un climat hostile, où les ressources sont devenues rares.



C'est quoi un escape game ?

Les escape game ont le vent en pou(l)pe depuis plusieurs années. Il s'agit généralement d'un jeu coopératif où une équipe doit résoudre des énigmes pour s'échapper d'une salle en 60 minutes. Elles sont disponibles en grandeur nature dans des salles, en version numérique et en jeu plateau. Les escape game attirent de nombreux joueurs grâce à leur univers fictif, le côté ludique et les défis à relever... Un terrain de jeu parfait pour capter l'attention des joueurs et générer de la motivation pour aborder un sujet complexe comme les enjeux liés à la préservation du milieu marin.

2189 : L'appel du professeur Céphalos a été conçu en version numérique et sera disponible prochainement en version jeu plateau dans certaines médiathèques (à suivre sur nos réseaux sociaux) !

LE RÉSEAU CPIE BASSIN DE THAU

La transition écologique et solidaire concerne tous les territoires et tous les acteurs : particuliers, professionnels, privés, publics, associatifs... C'est précisément pour les aider à la mettre en œuvre que le réseau CPIE Bassin de Thau, regroupant 20 structures, 2 650 adhérents et 84 professionnels, existe. Pour cela, il co-conçoit et réalise sur son territoire différents types d'actions : sensibilisation au développement durable, accompagnement des territoires, observation et protection de la biodiversité, conception et partage de ressources pédagogiques, formation et mise en réseau d'acteurs. En 2020, les actions de l'association ont sensibilisé 45 500 personnes.

www.cpiebassindethau.fr





Comment jouer à 2189 en ligne ?

Le jeu a été entièrement développé sous Genially, une plateforme de création de contenus interactifs. Il est disponible en ligne gratuitement sur www.2189-le-jeu.fr et nécessite simplement une connexion internet.

Il est adapté à tous niveaux de « gamers » [joueurs], dès 10 ans si vous jouez en famille ! Il se joue seul ou à plusieurs derrière un écran ! Il ravira les amateurs nostalgiques de jeux en « Point & Click » (faisant référence à des jeux où il faut utiliser le pointeur de sa souris pour avancer dans les énigmes).

À la fin du jeu, de nombreuses informations autour de la préservation de la biodiversité sont proposées aux joueurs voulant aller plus loin dans leur quête !



Vous êtes bloqués sur une énigme ? Vous avez adoré le jeu ?!

N'hésitez pas à partager votre expérience sur la page Facebook @cpiebassindethau !

Conception pédagogique et rédaction

CPIE Bassin de Thau - www.cpiebassindethau.fr

Kimiyo (membre du CPIE Bassin de Thau) - www.kimiyo.fr

Avec une relecture de **l'Institut Marin du Seaquarium** - www.seaquarium.fr/fr/institut-marin

Conception graphique

CPIE Bassin de Thau

Illustrations, vidéos d'animations, sons : **Stéphane Pérouze** - www.stephaneperouze.com

Voix-off


Clara Thébault - Facebook @Clara Thebault Comédienne Voix

Jonathan Vidal - www.jonathanvoixoff.wixsite.com/website





www.2189-le-jeu

 2189_le_jeu



BASSIN DE THAU
Entre Terre et Lagune

CONTACT PRESSE

Gaëlle HUBERT (JULLIAN) - g.hubert@cpiebassindethau.fr

Responsable communication

Thomas PESNEL - t.pesnel@cpiebassindethau.fr

Chargé de communication

09.72.54.67.07

www.cpiebassindethau.fr

